

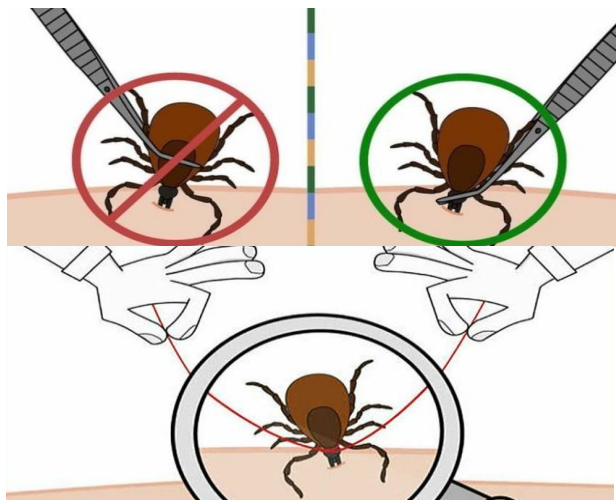
ПОСЛЕ УКУСА!

Не сдавливайте тело клеща

Не поливайте его маслом и керосином

Не вынимайте клеща пальцами

Насекомое осторожно вытягивают за брюшко, слегка раскачивая, пинцетом или с помощью петли из прочной нити, накинутаой как можно ближе к хоботку



Достать клеща (Лучше обратиться в медицинское учреждение)!!!

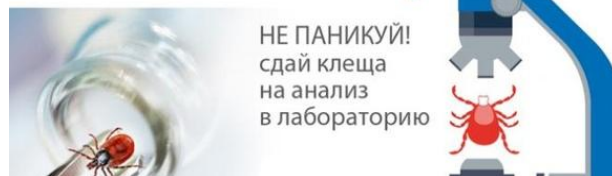
Обратиться к врачу для проведения необходимой профилактики!!!

ПЕРИОД АКТИВНОСТИ –



С МАРТА ПО НОЯБРЬ!!!

ЧТО ДЕЛАТЬ С КЛЕЩЕМ!



Его можно принести на лабораторное исследование в:

«Центр гигиены и эпидемиологии в Республике Татарстан»

по адресу:

г. Казань, ул. Сеченова, д. 13 А
Тел. 221-79-12, 221-79-79

Телефон единой службы спасения



УЧЕБНО-МЕТОДИЧЕСКИЙ ЦЕНТР
ПО ГРАЖДАНСКОЙ ОБОРОНЕ И
ЧРЕЗВЫЧАЙНЫМ СИТУАЦИЯМ
РЕСПУБЛИКИ ТАТАРСТАН



ПАМЯТКА ДЛЯ
НАСЕЛЕНИЯ

КАК ЗАЩИТИТЬ
СЕБЯ ОТ УКУСА
ЛЕСНОГО КЛЕЩА?



г. Казань

ПРАВИЛЬНО ОДЕВАЙТЕСЬ!

Обязательно наденьте головной убор, волосы заправьте под косынку

Воротник и манжеты должны плотно прилегать к телу



Носите светлую, однотонную одежду

Брюки заправьте в ботинки или в носки с плотной резинкой

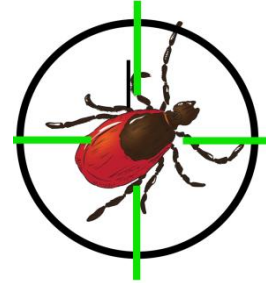
Нанесите на одежду репеллентное средство от клещей!!!

ЛИЧНАЯ ЗАЩИТА!



Не садиться и не ложиться на траву

Проводить само- взаимно осмотры каждые **10-15** минут для обнаружения клещей



Не заносить в помещение свежие сорванные растения



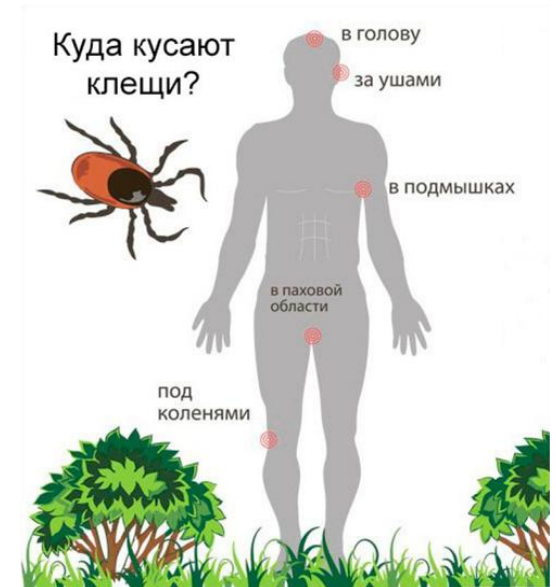
Самая надежная мера защиты – это заблаговременная вакцинация (прививка)!!!



ПОСЛЕ ПРОГУЛКИ!

Снять одежду

Тщательно осмотреть тело и одежду



Расчесать волосы мелкой расческой

